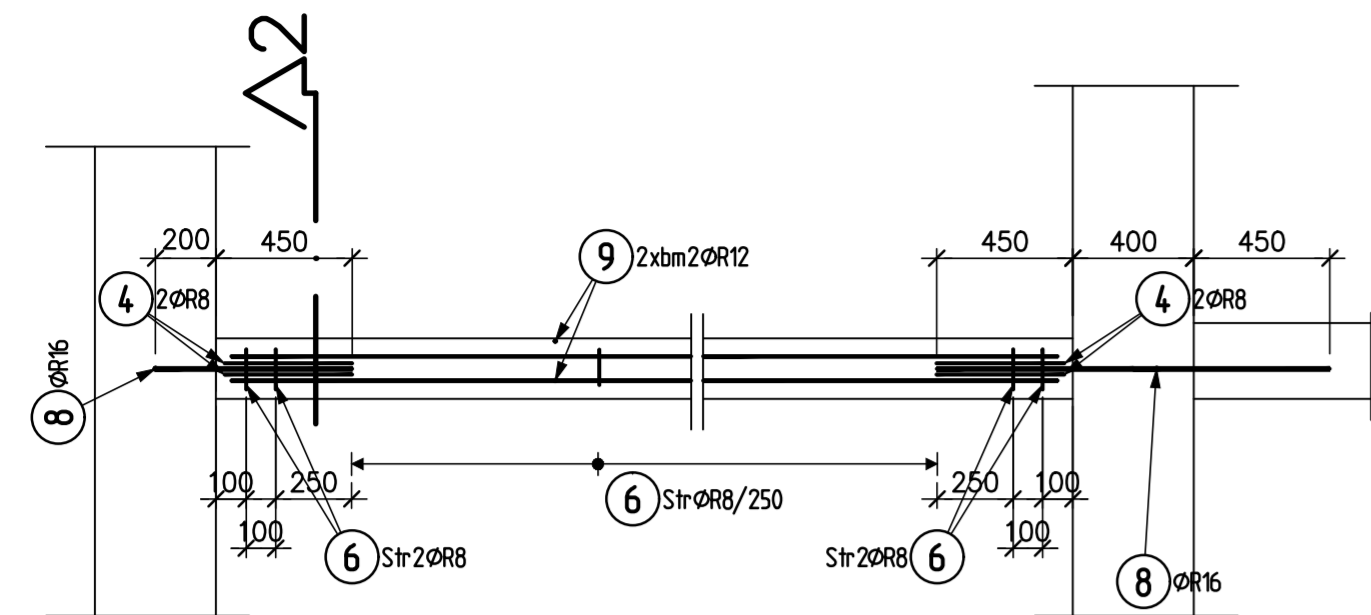


MONOLITICKÝ VENIEC V2
PLATÍ PRE VŠEKÝ VENCE ROZMEROV 250/200

POHĽAD

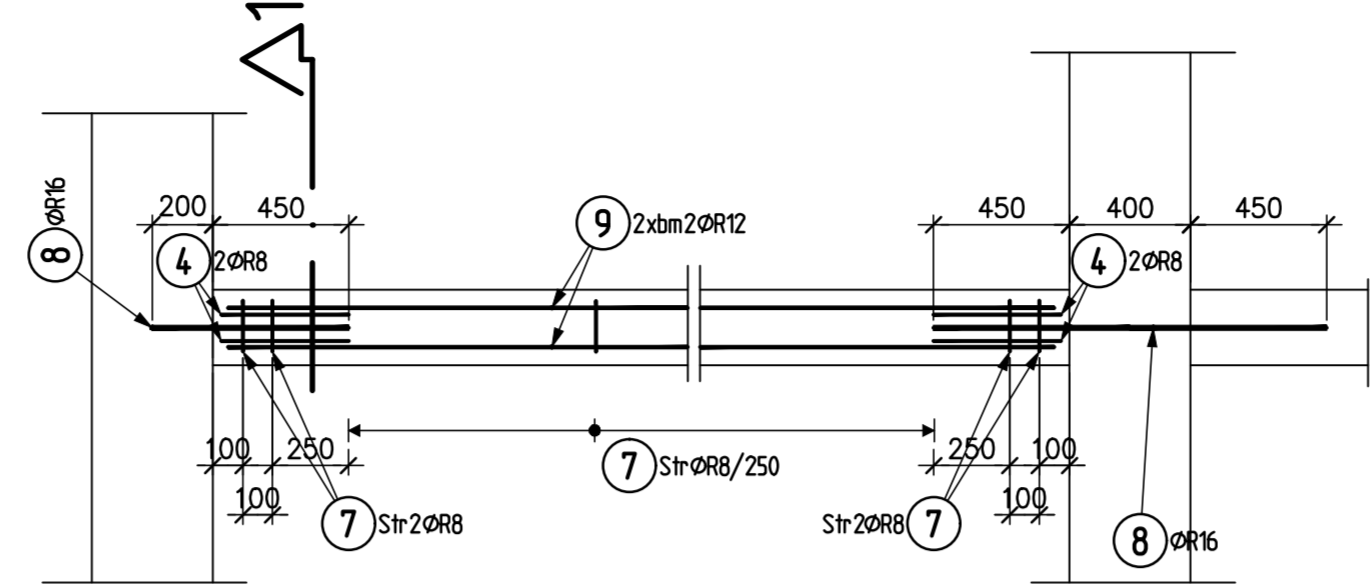
1:25
- POČET 24 KS, CELKOVÁ DĹŽKA - cca 135 m



MONOLITICKÝ VENIEC V1
PLATÍ PRE VŠEKÝ VENCE ROZMEROV 250/250 OKREM VENCŮ V3, V4, V5

POHĽAD

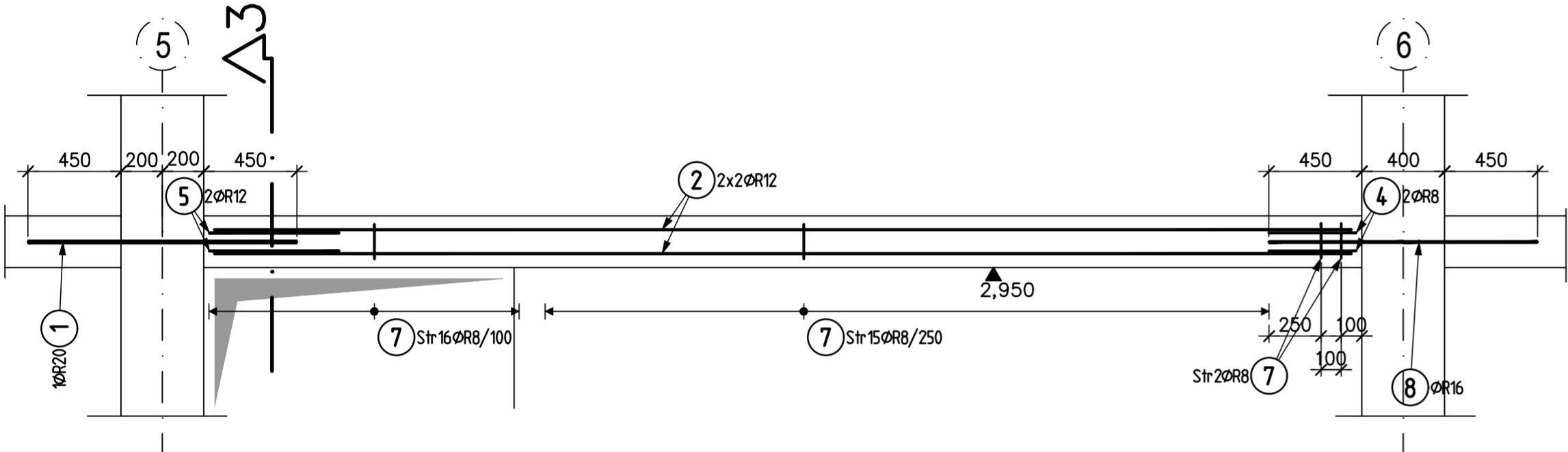
1:25
- POČET 147 KS, CELKOVÁ DĹŽKA - cca 825 m



MONOLITICKÝ VENIEC V3 - 6x
VENCE MEDZI OSAMI 5-6 SO SPODNOU HRANOU +2,950

POHĽAD

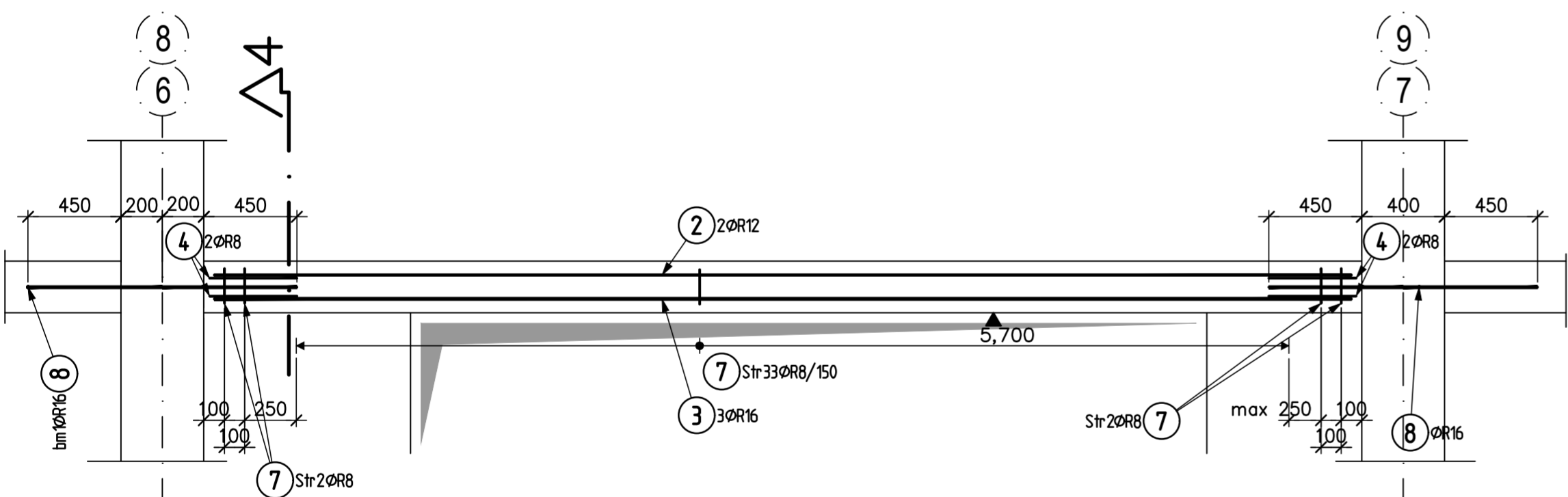
1:25



MONOLITICKÝ VENIEC V4 - 2x
VENCE NA OSICH F/ 6-7 A F/8-9 SO SPODNOU HRANOU +5,700

POHĽAD

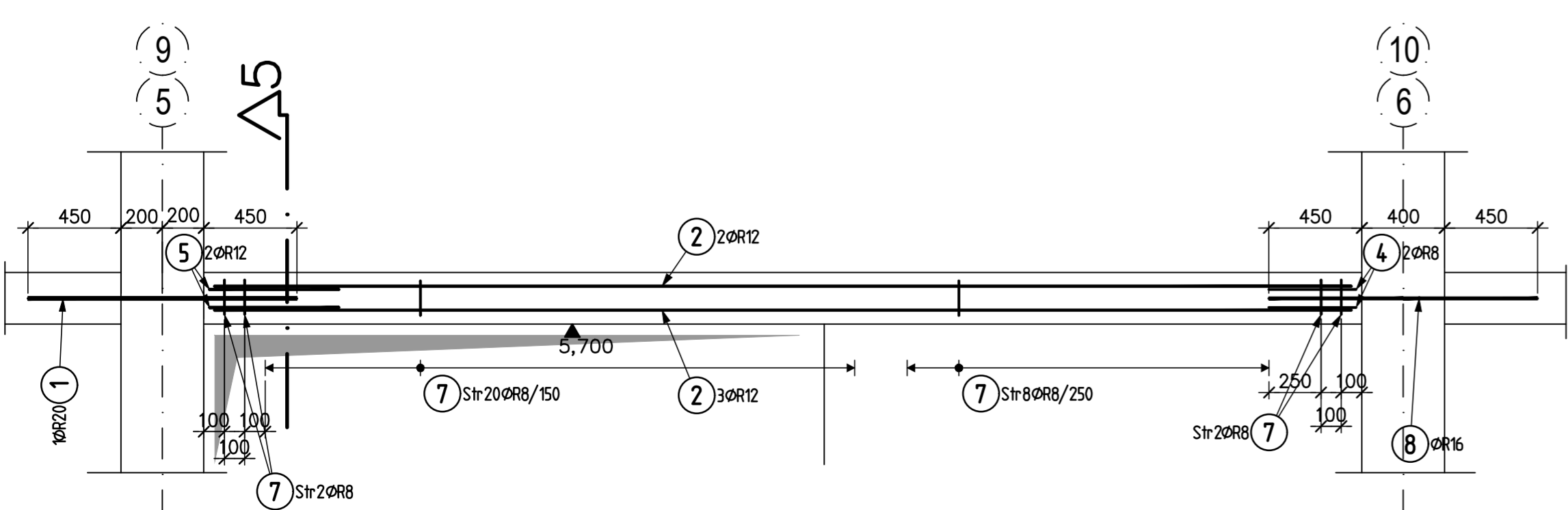
1:25



MONOLITICKÝ VENIEC V5 - 2x
VENCE NA OSICH F/ 5-6 A F/9-10 SO SPODNOU HRANOU +5,700

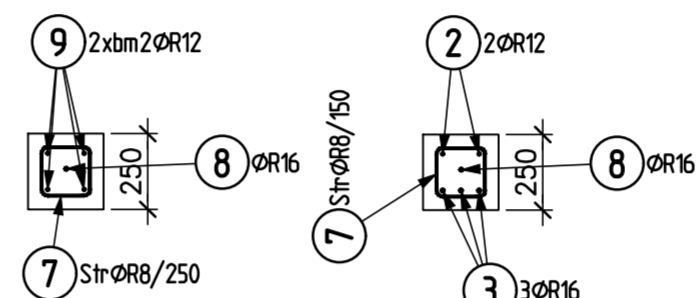
POHĽAD

1:25



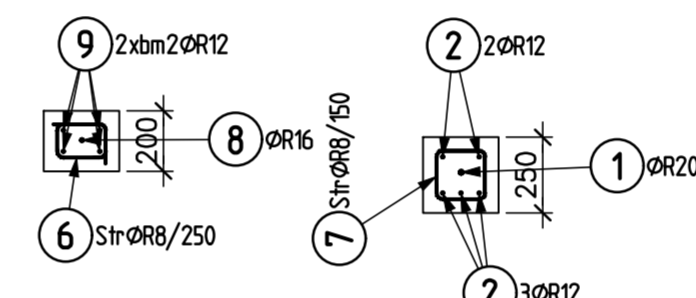
REZ 1-1

1:25



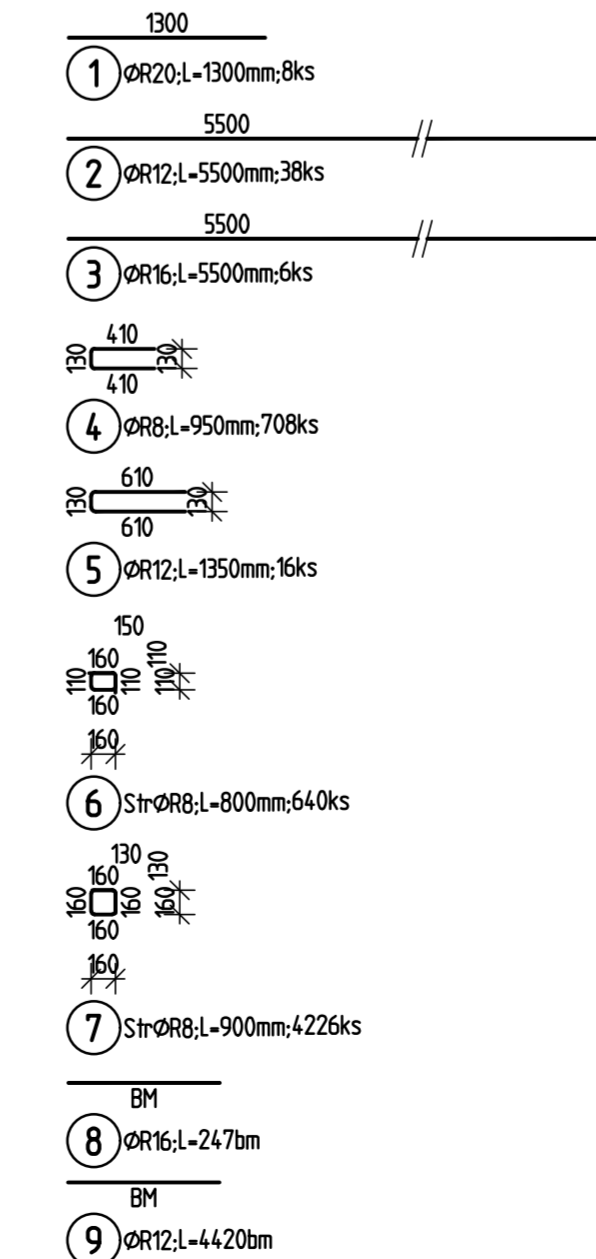
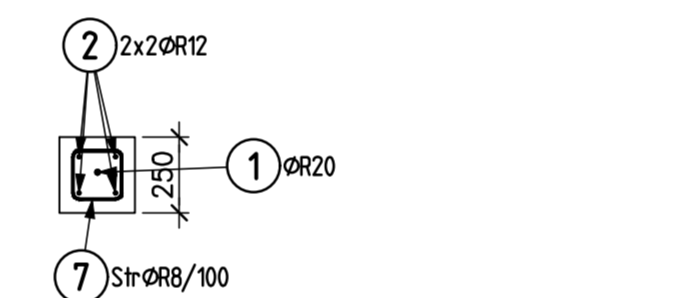
REZ 2-2

1:25



REZ 3-3

1:25



MATERIÁL

VÝSTUŽ - B 500 B
BETÓN - STN EN 206 - C30/37-XC3, XD1(SK)-CI 0,4-Dmax=16 (AK PRI PRVKU NIE JE UVEDENÉ INAK)

KRYTIE

45 MM (AK PRI PRVKU NIE JE UVEDENÉ INAK)

POZNÁMKY PRE OHÝBANIE VÝSTUŽE

- MINIMÁLNY VNÚTORNÝ PRIEMER OHYBOV VÝSTUŽE - 4D (7D PRE Ø>16mm)
- VÝSTUŽ JE KÓTOVANÁ VONKAJŠIMI ROZMERMÝ

SKRATKY

H. - HORE
D. - DOLE
S. - DO STREDU
V. - VRSTVA
● - PRACOVNÁ ŠKÁRA (ČASŤ S PLNÝM POLKRUHOM BETÓNOVAŤ AKO PRVÝ)
MONT. - MONTÁŽNY STRMEŇ (PO ZABETÓNOVANÍ ŠTARTOVEJ VÝSTUŽE STRMEŇ ODSTRÁNIŤ)

INFO KU KOTVENIU VENCŮ

- VÝSTUŽ Ø16 (POL. 8) A Ø 20 NALEPIŤ DO PREFABRIKOVANÉHO STĽPU NA HĽBKU 200 MM (ALTERNATÍVNE MÔŽE ISŤ VÝSTUŽ SKRZ STĽP, ALE AJ VTEDY JE POTREBNÉ JU LEPIŤ). VÝSTUŽ LEPIŤ POMOCOU HILTI HIT-HY 200 A, ALEBO INEJ HMOTY S MINIMÁLNE ROVNAKÝMI PARAMETRAMI.
- VÝSTUŽ Ø16 A Ø 20 (POL. 8)) BY SA NACHÁDŽAŤ PŘIBLIŽNE V STREDE PRIEREZU
- PRI VRTANÍ OTVORU PRE KOTVENIE VENCŮ NESMIE BYŤ PORUŠENÁ VÝSTUŽ PREFABRIKOVANÉHO PRVKU

ČÍSLO	TEXT ZMENY - ODÔOVODNENIE	DÁTUM	PODPIS
A			
B			
C			

NÁZOV STAVBY			
MODERNIZÁCIA ÚDRŽBOVEJ ZÁKLADNE TROLEJBUSOV A VÝSTAVBA MENIARNE			
<div><div></div><div>EURÓPSKA ÚNIA Kohézny fond OP Integrovaná infraštruktúra 2014 – 2020</div><div></div><div>MINISTERSTVO DOPRAVY SLOVENSKEJ REPUBLIKY</div></div>			
OBJEDNÁVATEĽ	DOPRAVNÝ PODNIK MESTA PREŠOV, a.s. BARDEJOVSKÁ 7, 080 06 LUBOTICE		
ZHOTOVITEĽ	ZDRUŽENIE MÚZ PREŠOV		
VEDÚCI ČLEN ZDRUŽENIA DOPRAVOPROJEKT, a.s. KOMINÁRSKA 14/2,4, 832 03 BRATISLAVA		ČLEN ZDRUŽENIA ISPO spol. s r.o., inžinierske stavby SLOVENSÁKA 86, 080 01 PREŠOV	
ZODPOVEDNÁ OSOBA	Ing. MICHAL BOČORA	ZODPOVEDNÁ OSOBA	Ing. JOZEF ANTOL
HLAVNÝ INŽINIER PROJEKTU	Ing. arch. ZUZANA MACHÁČOVÁ		
ČÍSLO ZÁKAZKY	8674-00		

PROJEKTANT/SPRACOVATEĽ ČASŤI	DOPRAVOPROJEKT, a.s., KOMINÁRSKA 14/2,4, 832 03 BRATISLAVA		
ZODPOVEDNÝ PROJEKTANT	ING. ANDREJ MARKOTÁN	PODPIS	
VYPRACOVAL	ING. ANDREJ MARKOTÁN	PODPIS	
KONTROLOVAL	ING. RUDOLF VOLETZ	PODPIS	
IDENTIF. ČÍSLO PRÍLOHY	MUZTPD-DRS-C-0000-40300-237-X		
ČASŤ DOKUMENTÁCIE	D VÝKRESY A PÍSMONOSTI OBJEKTŮ		
OBJEKT	GARÁŽE PARCIÁLNYCH TROLEJBUSOV		
ČASŤ OBJEKTU	200 STATIKA		
NÁZOV PRÍLOHY	VÝKRES VÝSTUŽE MONOLITICKÝCH VENCŮ		
KRAJ	PREŠOVSKÝ		
OKRES	PREŠOV		
KATASTER	LUBOTICE		
SÚRADNICOVÝ SYSTÉM	S-JTSK v real. JTSK		
VÝŠKOVÝ SYSTÉM	Bpv		
DÁTUM	06/2023		
FORMÁT	6x44		
MIERKA	1:25		
STUPEŇ	DRS/DVZ		
ČÍSLO ZÁKAZKY	8674-00		
ČÍSLO SUPRÁVY		ČÍSLO PRÍLOHY	237